

# LATINPRO

OFF ROAD TIRES

## CATÁLOGO

### 2026



CARCASA  
REFORZADA



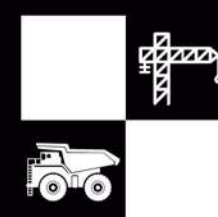
MENOR CONSUMO  
DE COMBUSTIBLE



MAYOR  
PROFUNDIDAD



FÓRMULA R&R  
ANTICORTES



**INTERNATIONAL  
CONSUMABLES**  
MINING & CONSTRUCTION SOLUTIONS



## LP177.12R24

12.00R24 24PR 31MM

### ESPECIFICACIONES TÉCNICAS

|                      |            |
|----------------------|------------|
| Índice de Carga (Kg) | 164 / 162  |
| Índice de Velocidad  | B          |
| Presión (PSI)        | 130        |
| Peso (Kg)            | 120        |
| Altura x ancho (mm)  | 1200 x 270 |



Detalle de cocada

APLICACIONES EN: VOLQUETES



## LP179.12R24

12.00R24 24PR 31MM

### ESPECIFICACIONES TÉCNICAS

|                      |            |
|----------------------|------------|
| Índice de Carga (Kg) | 164 / 162  |
| Índice de Velocidad  | F          |
| Presión (PSI)        | 130        |
| Peso (Kg)            | 110        |
| Altura x ancho (mm)  | 1200 x 260 |



Detalle de cocada

APLICACIONES EN: VOLQUETES



## DFA100.12R24

12.00R24 24PR 31MM

### ESPECIFICACIONES TÉCNICAS

|                      |            |
|----------------------|------------|
| Índice de Carga (Kg) | 164 / 162  |
| Índice de Velocidad  | F          |
| Presión (PSI)        | 130        |
| Peso (Kg)            | 105        |
| Altura x ancho (mm)  | 1200 x 250 |



Detalle de cocada

APLICACIONES EN: VOLQUETES



## LP179.12R24

12.00R24 24PR 31MM

### ESPECIFICACIONES TÉCNICAS

|                      |            |
|----------------------|------------|
| Índice de Carga (Kg) | 204 / 193  |
| Índice de Velocidad  | A2 / B     |
| Presión (PSI)        | 110        |
| Peso (Kg)            | 330        |
| Altura x ancho (mm)  | 1650 x 480 |



Detalle de cocada

APLICACIONES EN: VOLQUETE GIGANTE

CERTIFICACIONES:



Nuestras sedes  
Lima, Trujillo, Cajamarca y Piura



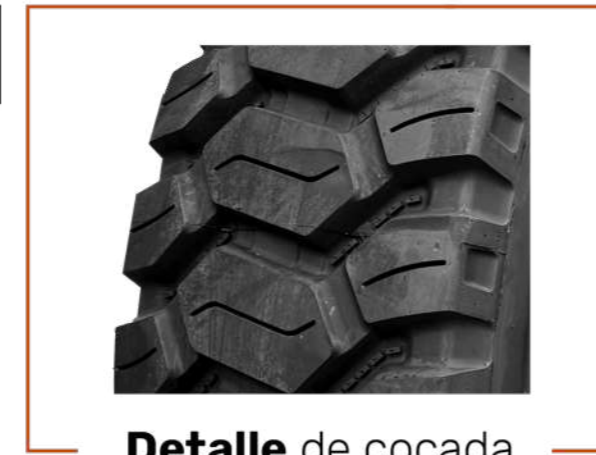


## WDD1.505

505/95R29 E3 34MM

### ESPECIFICACIONES TÉCNICAS

|                      |            |
|----------------------|------------|
| Índice de Carga (Kg) | 205 / 193  |
| Índice de Velocidad  | A2 / B     |
| Presión (PSI)        | 110        |
| Peso (Kg)            | 401        |
| Altura x ancho (mm)  | 1800 x 505 |



Detalle de cocada

APLICACIONES EN:



#### CERTIFICACIONES:



**Nuestras sedes**  
Lima, Trujillo, Cajamarca y Piura



# LATINPRO

OFF ROAD TIRES



[WWW.INTERNATIONALCONSUMABLES.COM](http://WWW.INTERNATIONALCONSUMABLES.COM)



In Memoriam: Ing. Javier Francisco Obregon Mantilla  
15 - 03 - 2021

 **959 211 438 / 924 487 121 / 991 479 906**

ventas@internationalconsumables.com  
ventas02@internationalconsumables.com  
ventas03@internationalconsumables.com

 **Nuestras sedes: Lima, Trujillo, Cajamarca y Piura**